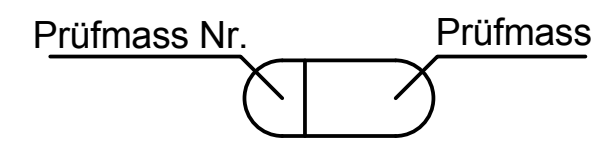
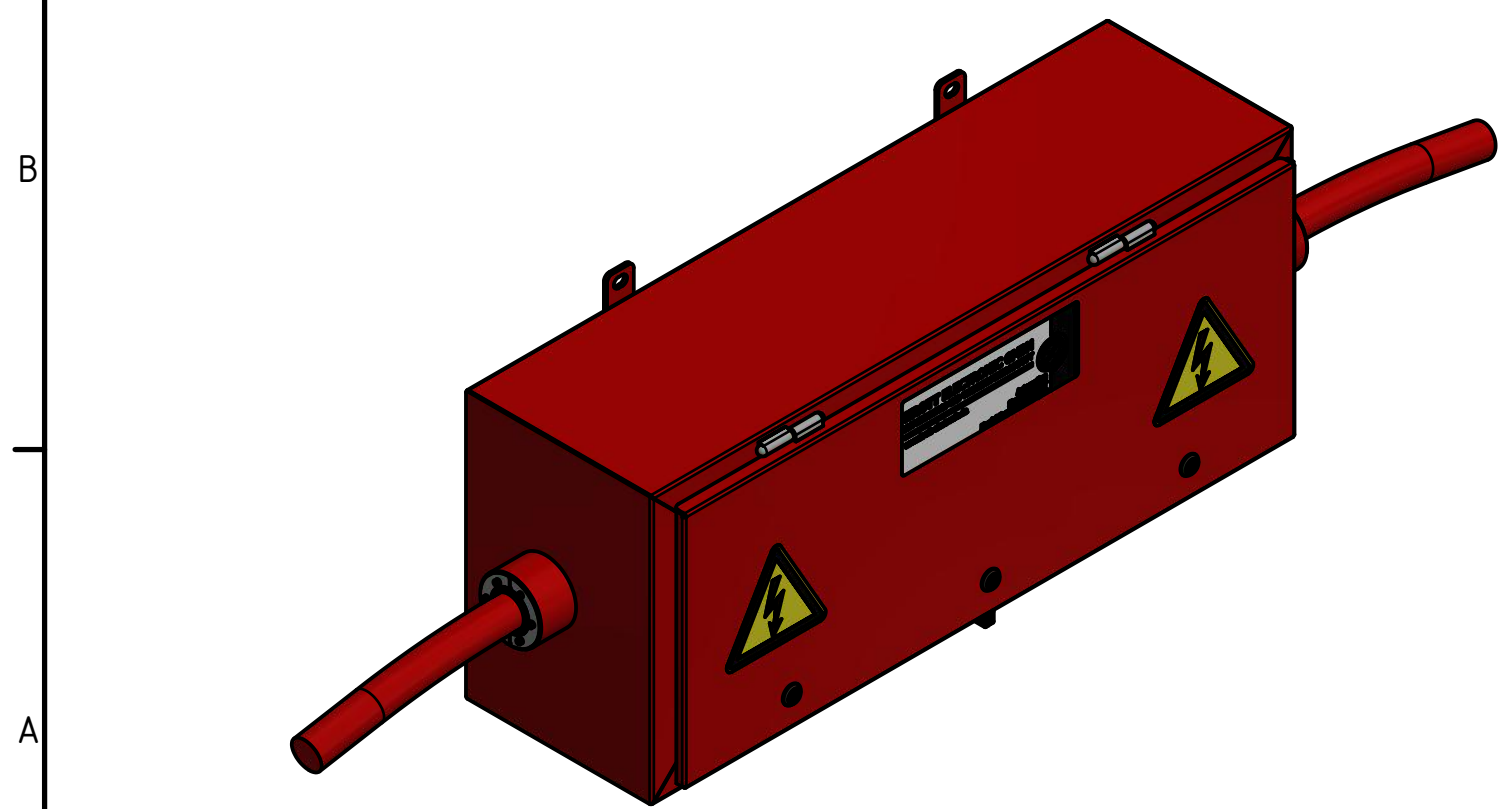
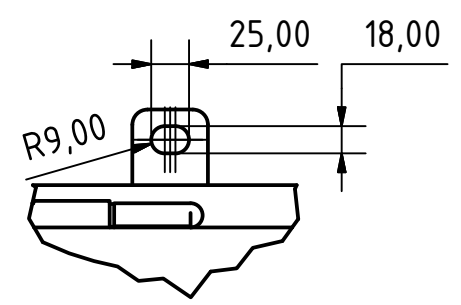


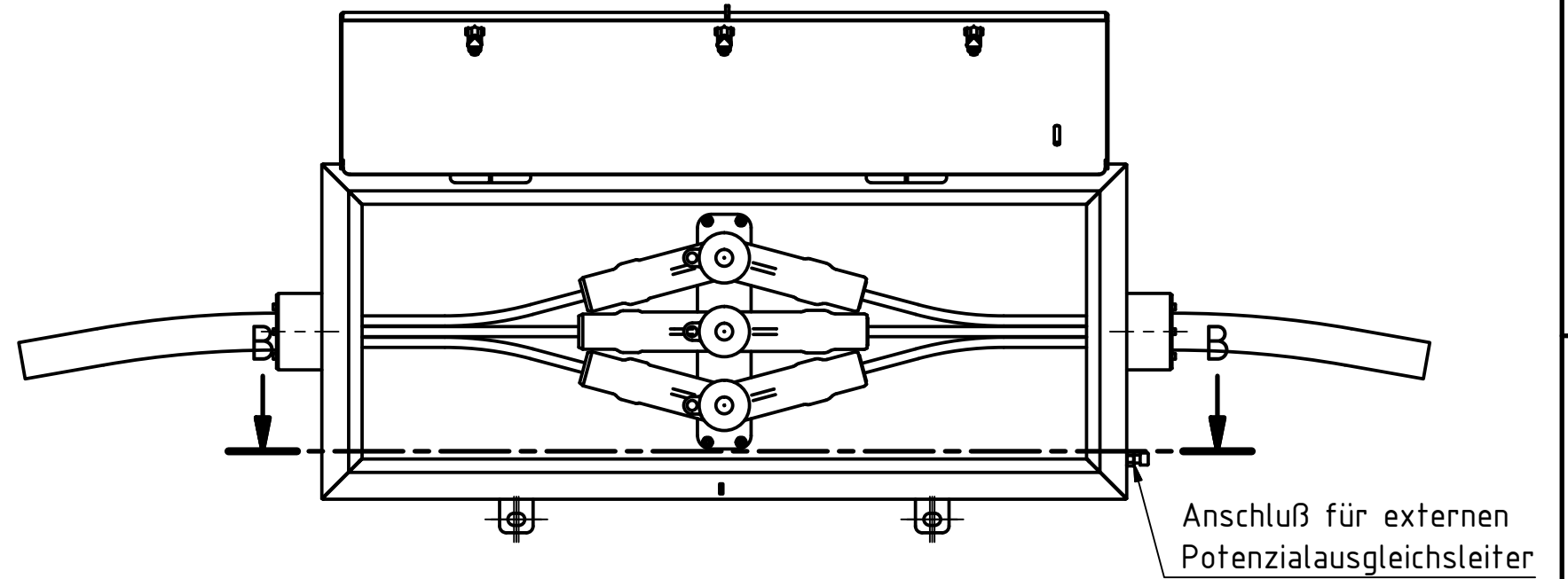
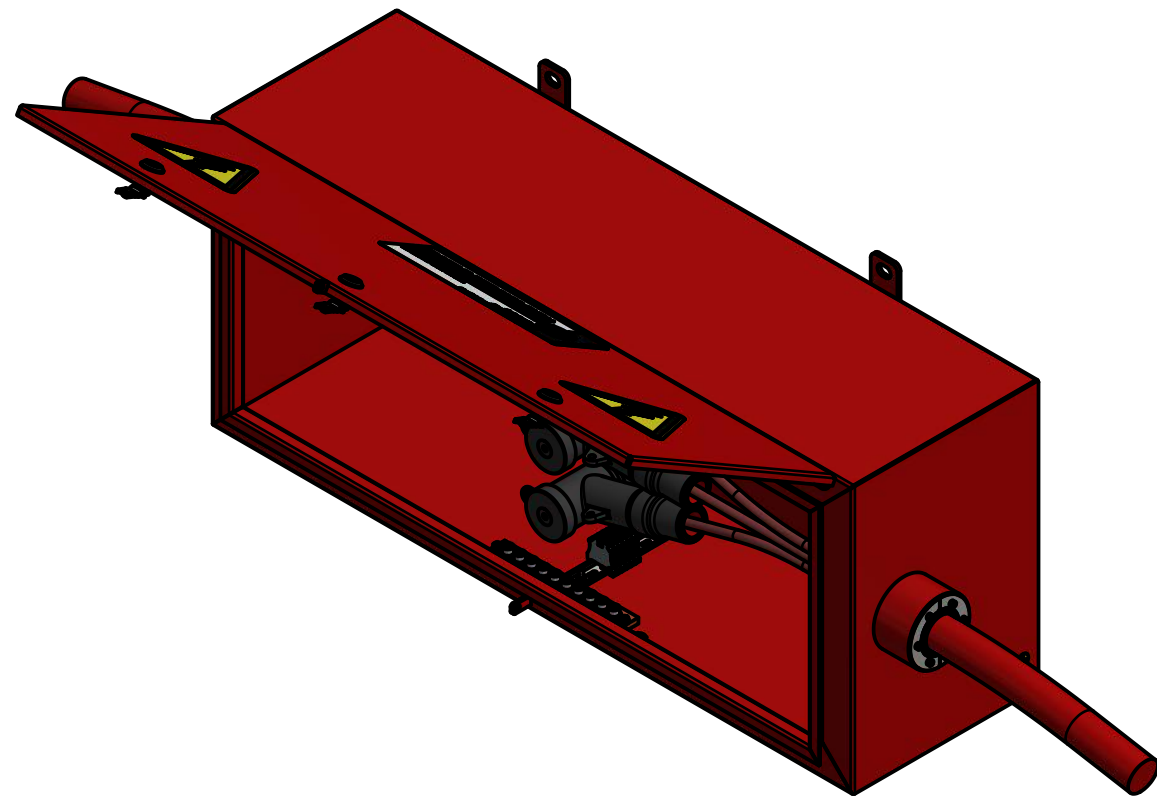
A (1 : 5)



1) Herstellerkennzeichnung nach KE QMU 7.5_2R

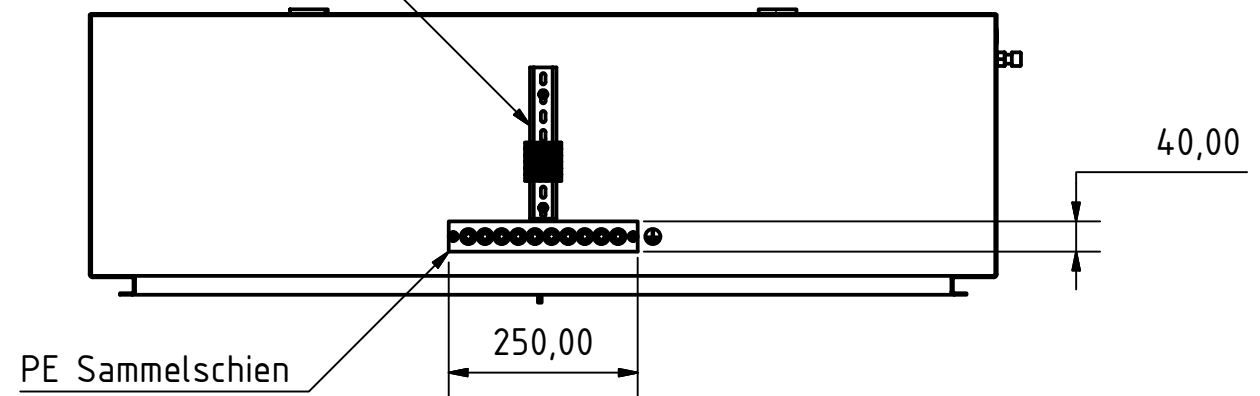
Weitergabe sowie Vervielfältigung dieser Unterlage, Verwertung und Mitteilung ihres Inhaltes nicht gestattet, soweit nicht ausdrücklich zugestanden. Zuwiderhandlungen verpflichten zu Schadenersatz. Alle Rechte für den Fall der Patenterteilung oder Gebrauchsmuster-Eintragung vorbehalten.		Zul. Abw. DIN ISO 2768-1 mittel	Oberfläche DIN ISO 1302 Reihe 2	Verwendung: Kunde	Gewicht: -
		Material:			
		Mittelspannungsverbinder-Gehäuse, 2mm St., 1.200x500x390mm, Pulverbeschichtung verkehrsrot RAL 3020, seitlich 2x Kabeleinführungen D24-70mm, Türe schwenkbar oben angeschlagen und abschließbar mit Vorhangschloß			
		G-MV36-86ZGA-3A-1A1-A2-TUN-KU-			1
					A3
Status	Änderungen	Datum	Name	Status: InBearbeitung	

KROTT ELECTRONIC GMBH
 ENTWICKLUNGS- UND
 VERTRIEBSGESELLSCHAFT
 Münsterau 215 D-52224 Stolberg
 Tel +49 (0)2402 127 200
 Fax +49 (0)2402 127 204 www.krott-electronic.de



Klemmleiste für Pilotleitung 5x

B-B (0,1)

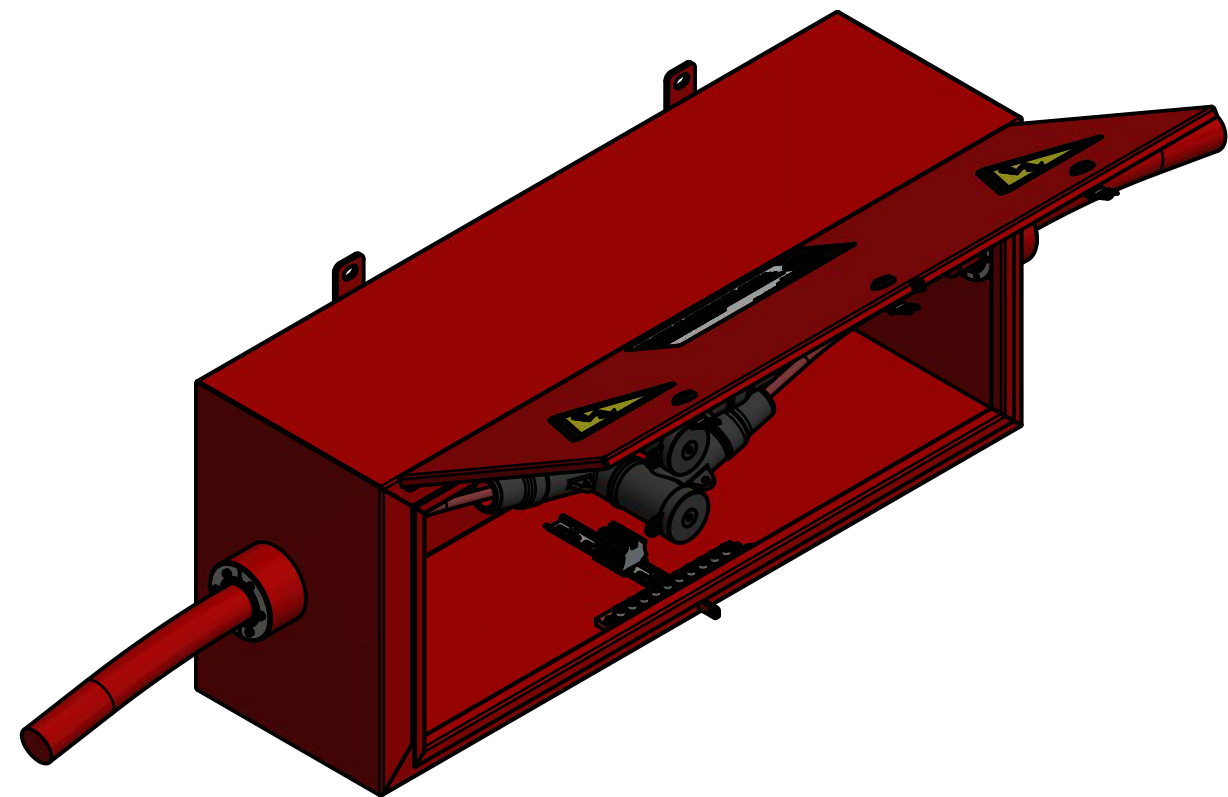


PE Sammelschienen

Prüfmass Nr.

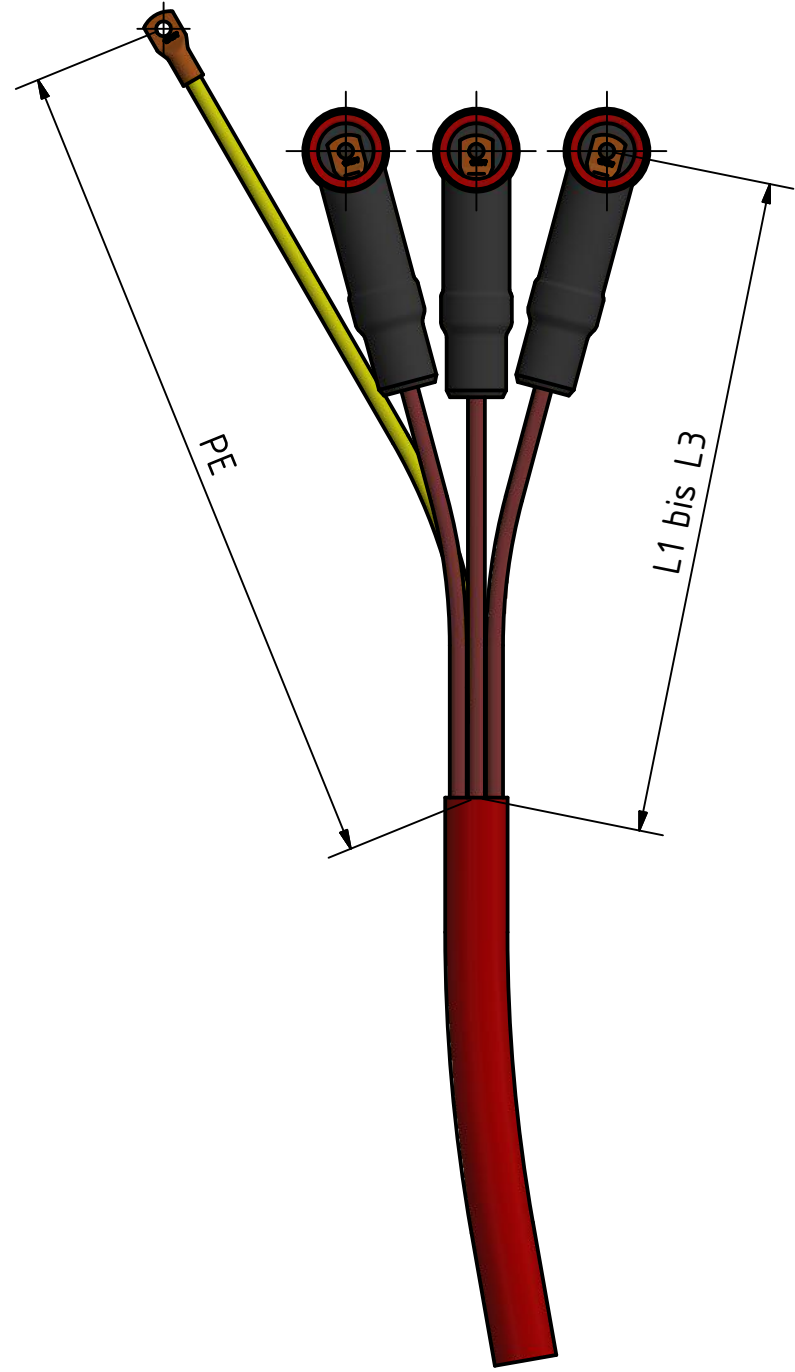
Prüfmass

1) Herstellerkennzeichnung nach KE QMU 7.5_2R

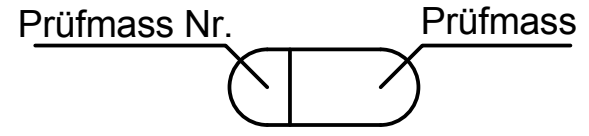


Weitergabe sowie Vervielfältigung dieser Unterlage, Verwertung und Mitteilung ihres Inhaltes nicht gestattet, soweit nicht ausdrücklich zugestanden. Zuwiderhandlungen verpflichten zu Schadenersatz. Alle Rechte für den Fall der Patenterteilung oder Gebrauchsmuster-Eintragung vorbehalten.		Zul. Abw. DIN ISO 2768-1 mittel	Oberfläche DIN ISO 1302 Reihe 2	Verwendung: Kunde	Gewicht: -
		Material:			
		Mittelspannungsverbinder-Gehäuse, 2mm St., 1.200x500x390mm, Pulverbeschichtung verkehrsrot RAL 3020, seitlich 2x Kabeleinführungen D24-70mm, Türe schwenkbar oben angeschlagen und abschließbar mit Vorhangschloß			
		G-MV36-86ZGA-3A-1A1-A2-TUN-KU-			2
					A3
Status	Änderungen	Datum	Name	Status: InBearbeitung	

KROTT ELECTRONIC GMBH
 ENTWICKLUNGS- UND
 VERTRIEBSGESELLSCHAFT
 Münsterau 215 D-52224 Stolberg
 Tel +49 (0)2402 127 200
 Fax +49 (0)2402 127 204 www.krott-electronic.de



Spreizlängen Leitungstrosse			
L1	L2	L3	PE
565	550	565	720



1) Herstellerkennzeichnung nach KE QMU 7.5_2R

<small>Weitergabe sowie Vervielfältigung dieser Unterlage, Verwertung und Mitteilung ihres Inhaltes nicht gestattet, soweit nicht ausdrücklich zugestanden. Zuwiderhandlungen verpflichten zu Schadenersatz. Alle Rechte für den Fall der Patenterteilung oder Gebrauchsmuster-Eintragung vorbehalten.</small>				Zul. Abw. DIN ISO 2768-1 mittel		Oberfläche DIN ISO 1302 Reihe 2		Verwendung: Kunde		Gewicht: -	
				Material:		Spreizlängen Leitungstrosse		G-MV36-86ZGA-3A-1A1-A2-TUN-KU-		3	
<small>Status</small> <small>Änderungen</small> <small>Datum</small> <small>Name</small>				<small>Gezeichnet</small> 23.02.2021 <small>Name</small> jkrott		<small>Kontrolliert</small>		<small>Norm</small>		<small>Status: InBearbeitung</small>	
<small>KROTT ELECTRONIC GMBH ENTWICKLUNGS- UND VERTRIEBSGESELLSCHAFT Münsterau 215 D-52224 Stolberg Tel +49 (0)2402 127 200 Fax +49 (0)2402 127 204 www.krott-electronic.de</small>											